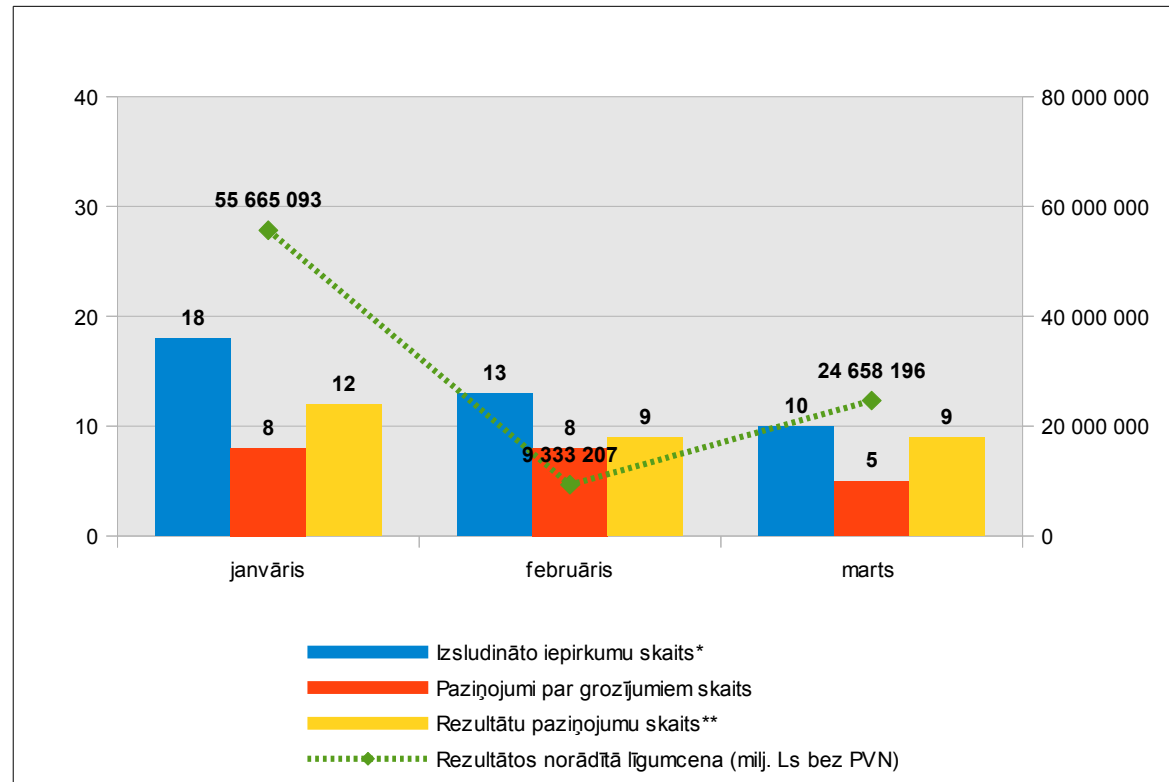


### SPSIL publikāciju un līgumcenu dinamika pa mēnešiem (1. ceturksnis)



\* "Izsludināto iepirkumu skaits" norādītais skaitlis veidojas no iepirkumiem, kuri IUB izsludināti izmantojot šāda veida publikāciju veidlapas: Paziņojums par līgumu, Paziņojums par metu konkursu.

\*\* "Rezultātu paziņojumu skaits" norādītais skaits veidojas no iepirkumiem, kuri IUB izsludināti izmantojot šāda veida veidlapas: Paziņojums par iepirkuma procedūras rezultātiem, Paziņojums par metu konkursa rezultātiem.

Šo likumu attiecina uz iepirkuma procedūrām, ja būvdarbu, piegādes vai pakalpojumu līgumu līgumcena ir vienāda ar Ministru kabineta noteiktajām līgumcenu robežām vai lielāka. Sabiedrisko pakalpojumu sniedzējs ir tiesīgs piemērot šo likumu arī tad, ja būvdarbu, piegādes vai pakalpojumu līgumu līgumcena ir zemāka par Ministru kabineta noteiktajām līgumcenu robežām.

Sabiedrisko pakalpojumu sniedzēju noteiktais būvdarbu iepirkumu līgumcenu sliekšnis ir vienāds vai lielāks ar 3 540 500 Ls, piegādes un pakalpojumu iepirkumiem vienāds vai lielāks ar 283 240 Ls.