

Ieteikumi automobiļa dabiskā nolietojuma un bojājumu noteikšanai

Saturs

Saturs.....	2
Automobiļu dabiskā nolietojuma un bojājumu, kas nav radušies dabiskā nolietojuma rezultātā, noteikšana.....	3
Automobiļa virsbūve – dabiskais nolietojums.....	4
Automobiļa virsbūve - bojājumi	5
Bamperi un uzlikas.....	6
Stikli, lukturi, spoguļi	7
Diski un riepas	8
Salons.....	9
Aprīkojums automobiļa nodošanas laikā	10

Šie ieteikumi ir kā priekšstats, lai parādītu atšķirību starp automobiļa dabisku nolietojumu un bojājumiem, kas nav radušies dabiskā nolietojuma rezultātā. Šajos ieteikumos nav ietverti visi iespējamie dabiskā nolietojuma vai bojājumu veidi. Jāņem vērā, ka auto pieņemšanas nodošanas brīdī abas puses pārstāv kompetenti cilvēki un, vadoties pēc šiem ieteikumiem, var korekti noteikt bojājumus, kas nav radušies dabiska nolietojuma rezultātā.

Norādījumus izstrādājusi Auto Asociācija un apstiprinājusi Latvijas Līzinga Devēju asociācija

Automobiļu dabiskā nolietojuma un bojājumu, kas nav radušies dabiskā nolietojuma rezultātā, noteikšana

Ši ieteikumi ir sagatavoti, lai atvieglotu automobiļa pieņemšanas-nodošanas procesu, palīdzētu pusēm klasificēt konstatētos defektus tādos, kas radušies dabiskā nolietojuma un tādos, kas nav radušies dabiskā nolietojuma rezultātā.

Šie ieteikumi ļauj novērst un samazināt domstarpības starp automobiļu atpircējiem (dīļeriem), līzina kompānijām un līzina ņēmējiem (nomniekiem), kas ir automobiļa lietotāji operatīvā līzina periodā, un kura atbildība ir automobili uzturēt labā tehniskā un vizuālā stāvoklī visu līzina periodu, kura termiņa beigās atpircējs ir garantējis attiecīgo atpakaļpirkuma summu.

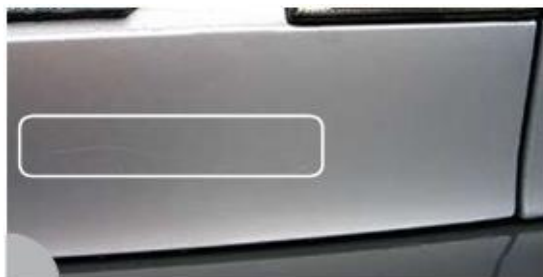
Lai nodrošinātu automobiļa vecumam atbilstošu vizuālo un tehnisko stāvokli, kā arī tirgus vērtība saglabāšanu, iesakām ņemt vērā šādus ieteikumus:

- Lai novērstu problēmas ar automobili līzina vai nomas līguma periodā, kā arī līguma termiņa beigās, vajadzētu par to rūpēties - veikt regulārās apkopes saskaņā ar ražotāja prasībām un garantijām, periodiski pārbaudīt riepu un automobiļa virsbūves stāvokli (tostarp krāsojuma bojājumus) utt.
- Pievērst uzmanību ikvienam automobiļa bojājumam/defektam un pēc iespējas ātrāk vērsties autoservisā, apdrošināšanas gadījumā remontus saskaņot ar uzņēmumu, kas uzņēmis atpakaļpirkuma saistības.
- Lai veiktu remontu un apkopi (tostarp apdrošināšanas gadījumos) un nodrošinātu izpildāmo darbu kvalitāti, izmantot atpakaļpirkuma garantētāja (dīlera) noteiktos servisos.
- Ievērot ražotāja noteikto apkopju grafiku un veikt visas apkopes saskaņā ar šo grafiku.
- Ja līzina līgumā ir noteikts kilometrāžas ierobežojums, un ir sagaidāms, ka to pārsniegsiet, tad savlaicīgi informēt līzina devēju un vienoties par līguma grozījumiem vai pārbraukto kilometru izcenojumu.

Automobiļa virsbūve – dabiskais nolietojums

Dabiskais nolietojums:

- Nelieli oļu radīti bojājumi (metālam un rūsai nevajadzētu būt redzamiem)
- Skrāpējumi, lakas un krāsas slāņos, kas ir, likvidējami pulējot
- Vienmērīgi izbalojusi krāsa (krāsas nodilumu izraisījušas mazgātavas sukas)
- Atsevišķi iespaidumi ar diametru līdz 1,5 cm vai iespaidumu pēdas bez krāsas bojājuma
- Virsbūves nodilums ap durvju rokturiem, ko var likvidēt pulējot



Automobiļa virsbūve - bojājumi

Bojājumi, kas nav radušies dabiskā nolietojuma rezultātā:

- Iespiedumi un iespiedumu pēdas ar diametru lielāku par 1,5 cm
- Krāsas bojājums, kas iet cauri lakas un krāsas slāņiem un nav likvidējami pulējot
- Pēc uzlīmju noņemšanas palikušās pēdas
- Automobilis nav pienācīgi atjaunots pēc avārijas, proti, bojātās detaļas nav nomainītas vai nomainītas ar nestandarta detaļām: automobiļa komplektācija veikta nepilnīgi vai nevīžīgi
- Bojājumi, kas radušies pēc papildu aprīkojuma noņemšanas (jumta bagāžnieks, bākugunis)
- Rūsa
- Krusas radīti bojājumi



Bamperi un uzlikas

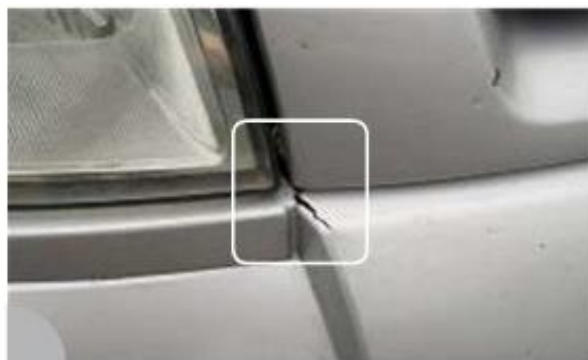
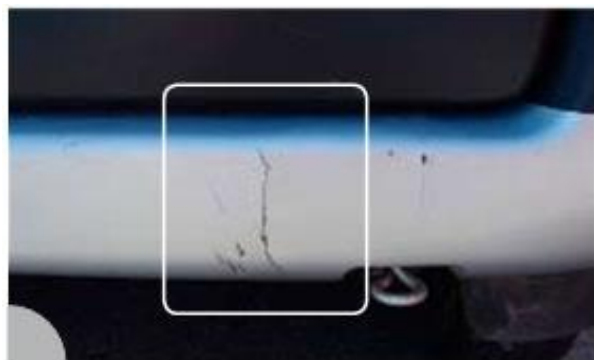
Dabiskais nolietojums:

- Nelieli bojājumi un virspusēji skrāpējumi cauri lakas un krāsas slāņiem un nav bojājuši plastmasu un kurus var likvidēt pulējot



Bojājumi, kas nav radušies dabiskā nolietojuma rezultātā:

- Salauzti vai pazuduši dekoratīvie režģi, bamperi, dubļu sargi
- Salauzta numurzīmes pamatne, numurzīme ievērojami bojāta
- Dekoratīvo uzliku plaisas, iedobumi, dziļi skrāpējumi un deformācija



Stikli, lukturi, spoguļi

Dabiskais nolietojums:

- Nelieli skrāpējumi stiklu ārējā virsmā (radušies logu tīrītāju darbības rezultātā vai automazgātavā)
- Nelieli skrāpējumi uz vējstikla un spoguļiem, spoguļu korpusiem

Bojājumi, kas nav radušies dabiskā nolietojuma rezultātā:

- Bojāti vai salūzuši logu tīrītāji
- Plaisas un ievērojamu akmeņu radīti bojājumi uz vējstikla un citiem stikliem
- Sasisti lukturu stikli, stiprinājumi
- Sasists vai ieplaisājis vējstikls
- Sasisti vai bojāti spoguļi, spoguļu korpusi
- Tonēto stiklu vai ar aizsargplēvi pārklāto stiklu mehāniski bojājumi



Diski un riepas

Gaisa spiedienu riepās mērīt divas reizes gadā, pārbaudīt riepu protektora dziļumu un nodilumu. Pārbaudīt arī rezerves riteņa riepas stāvokli.

Dabiskais nolietojums:

- Riepu nodilums atbilst automobiļa nobraukumam, ir vienmērīgs un nav lielāks par tehniskajai apskatei noteikto maksimālo normu attiecīgajā sezonā + 2.5mm
- Nelieli skrāpējumi uz diskkiem un dekoratīvajām uzlikām

Bojājumi, kas nav radušies dabiskā nolietojuma rezultātā:

- Lieli skrāpējumi, dekoratīvo uzliku un disku plaisas
- Deformācija (plaisas diskos, saliekti diskki, deformētas riepas).
- Trūkst detaļas (diska dekoratīvais centrs, riteņu skrūves/uzgriežņi, drošības skrūve, rezerves riteņa disks un riepa)
- Saplēsta riepa (tostarp rezerves riteņa disks un riepa)
- Nevienmērīgs riepas nodilums
- Saplēstas riepas



Salons

Dabisks nolietojums:

- Piesārņots un neztīrīts salons
- Viendabīgs izbalojums, izbalojis audums, plastmasa un dekoratīvā apdare
- Neliels nodilums ap aizdedzes atslēgu un durvju rokturiem
- Nelieli skrāpējumi uz interjera detaļām, kas neiet cauri virsējam slānim un ko iespējams viegli likvidēt nenomainot detaļas



Bojājumi, kas nav radušies dabiskā nolietojuma rezultātā:

- Sadedzinātas salona interjers
- Bojājumi, kas radušies uzstādot un noņemot papildu aprīkojumu
- Automobiļa interjera detaļu bojājums (plastmasa, audums, āda, koks, paklājiņi un durvju blīvējums), vai arī detaļu iztrūkums
- Grūti iztīrāmi traipi, nepatīkama smaka, dzīvnieku vilna, pelējums
- Mitruma radīti bojājumi



Aprīkojums automobiļa nodošanas laikā

Obligātajam automobiļa drošības aprīkojumam un citām automobiļa drošības ierīcēm jābūt labā darba stāvoklī un pareizi apkoptām.

Automobiļa aprīkojums ietver:

- Riepas, vieglmetāla diski, oriģinālās dekoratīvās uzlikas, jumta bagāžnieks, piekabes āķis, drošības skrūves utt.
- Otrs riepu un disku komplekts (ja sākotnēji bijis ietverts komplektācijā). Riepām jābūt atbilstošām tehniskās apskates noteiktajām normām attiecīgajā sezonā ar minimālo noteikto protektora dziļumu + 2.5mm
- Automobiļa audiosistēma, tās koda karte, kods, noņemamais priekšējais panelis
- Darba instrumenti, domkrats, riteņu atslēga
- Drošības komplekts (ugunsdzēsamais aparāts, aptieciņa, drošības trijstūris)
- Rezerves atslēga, signalizācijas pultis, imobilaizera pultis (kods)
- Pareizi aizpildīta servisa grāmatiņa, lietošanas pamācība, automobiļa reģistrācijas apliecība
- Atkarībā no automobiļa attiecīgi rezerves ritenis vai riepu remonta komplekts labā darba stāvoklī
- Automobiļa komplektācijai jāatbilst ražotāja/pārdevēja specifikācijai



Biedrība "Auto Asociācija"
Vangažu iela 5, Rīga, LV – 1024
www.autoasociacija.lv